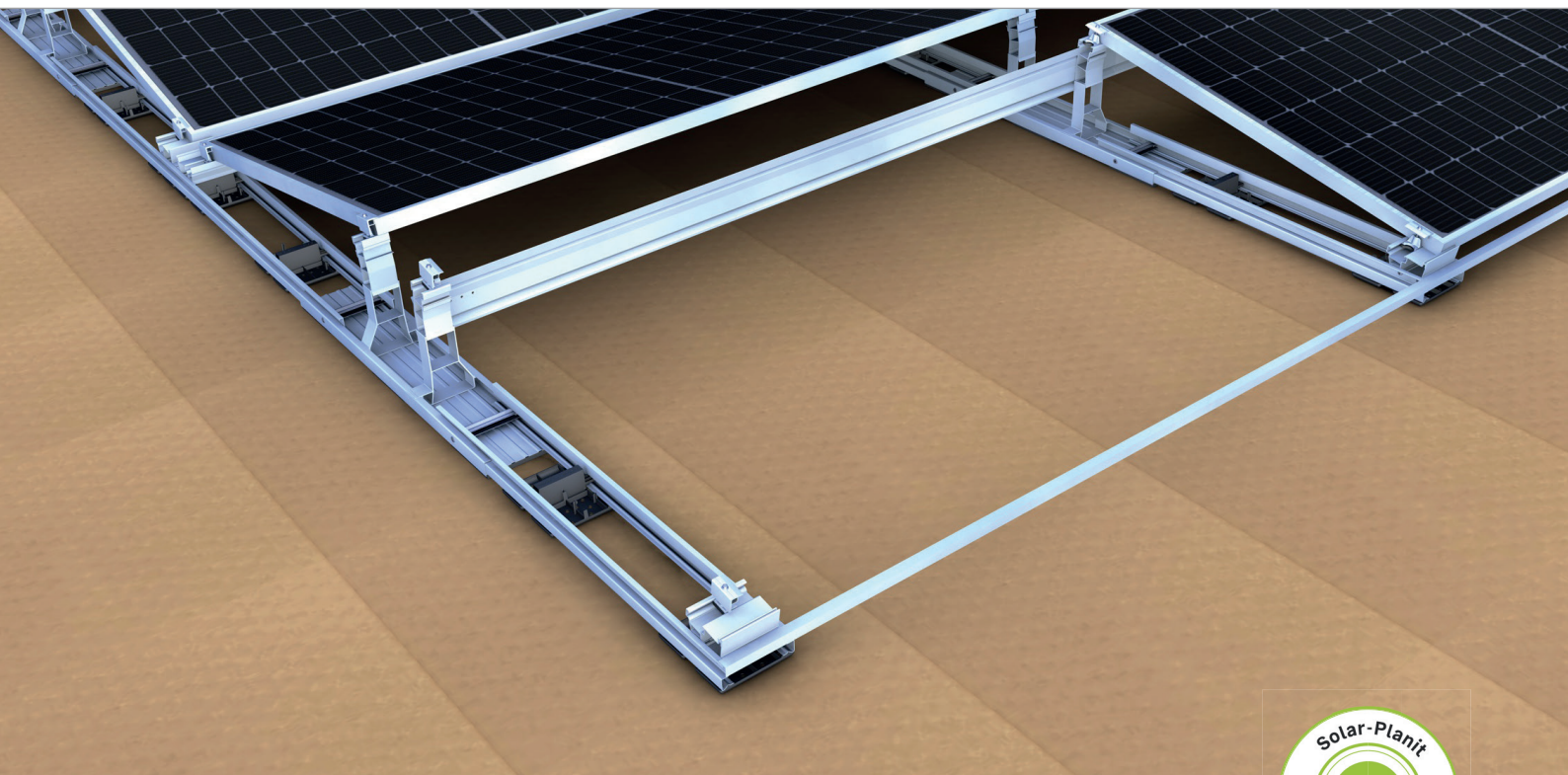
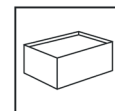


Cubierta plana | Sistema Este-Oeste III

Sistema de pinzas modular con paneles solares instalados en horizontal



Ensamblaje ágil: El camino rápido hacia muchos kWp

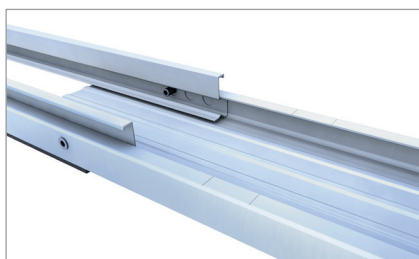
- Aprovechamiento máximo de la superficie del tejado y producción de electricidad distribuida de manera uniforme
- Uso eficiente del espacio gracias a una inclinación de módulo de 10° y una instalación en horizontal
- Conexiones transversales en los bordes del campo de módulos para mayor estabilidad
- Adecuado para módulos anchos

Variantes de productos

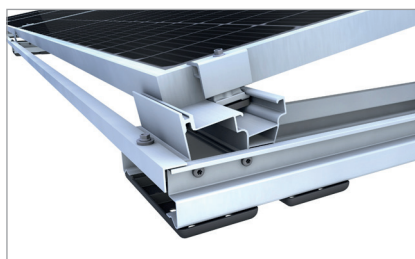
- Solo dos abrazaderas, en aluminio y negro, para todas las alturas de marco. También se pueden usar las mismas pinzas que se usan para tejados inclinados
- Muchos componentes opcionales, como canales de cable, bandejas de lastre y prolongaciones para lastre

TUS BENEFICIOS

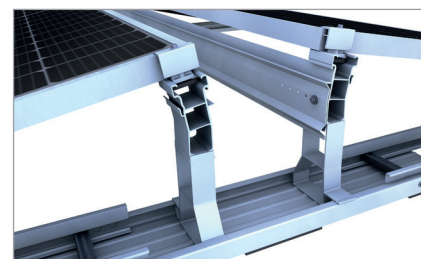
- Instalación simple y rápida debido al alto grado de prefabricación y al sistema de clic sin necesidad de utilizar otras herramientas
- Bajo esfuerzo logístico y manejo óptimo con menos componentes
- Aerodinámica probada en túnel de viento



Mecanismo de clic para conexión sin herramientas



Esquina del módulo con pinza final, pie de apoyo y tira de soporte



Raíl base con soportes de módulo y barra transversal

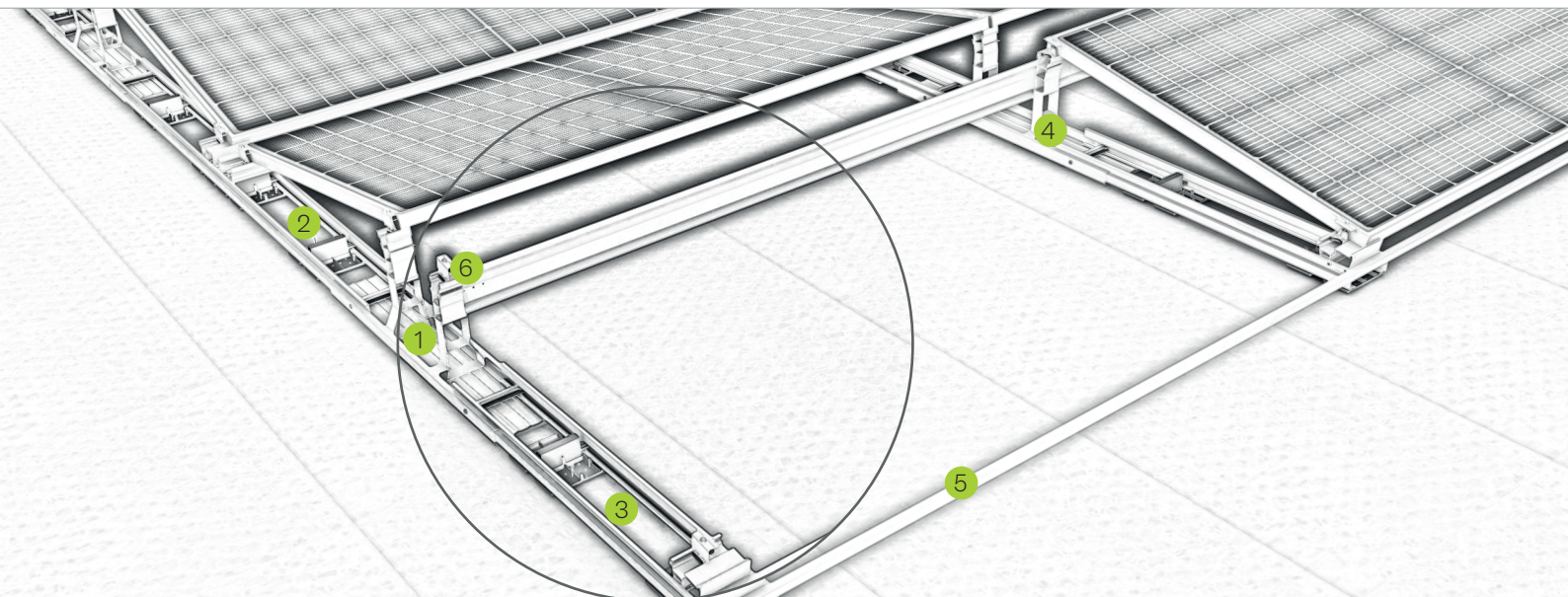
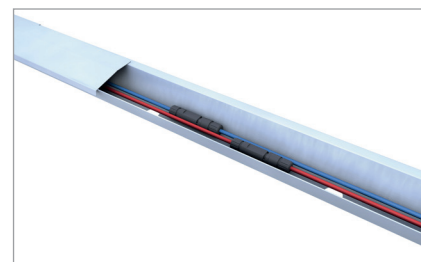
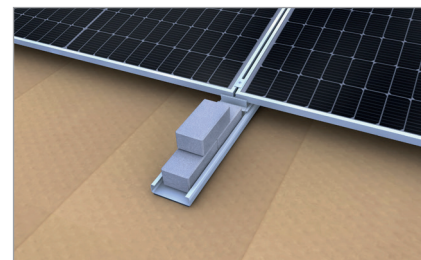


Imagen Designación

- | | |
|---|---|
| 1 | <p>Raíl base Este-Oeste</p> <ul style="list-style-type: none"> ▪ Ajuste de los soportes de módulo por clic, sin herramientas ▪ Montaje de conectores y piezas finales sin herramientas |
| 2 | <p>Set conectores Este-Oeste</p> <ul style="list-style-type: none"> ▪ Para la conexión de dos elementos base Este-Oeste ▪ Con patas de base integradas (preensambladas) |
| 3 | <p>Pieza final para el borde de la instalación</p> <ul style="list-style-type: none"> ▪ Para completar la instalación en el borde ▪ Con patas de base integradas (preensamblada) |
| 4 | <p>Soporte de módulo a 10°</p> <ul style="list-style-type: none"> ▪ Ajuste en el raíl base por clic, sin herramientas ▪ Con soporte integrado para cables y set para montaje de optimizadores |
| 5 | <p>Transferencia de carga en los bordes de instalación</p> <ul style="list-style-type: none"> ▪ A través de barras transversales fijadas en los soportes de los módulos ▪ A través de riostras fijadas en las piezas finales |
| 6 | <p>Pinza intermedia y final</p> <ul style="list-style-type: none"> ▪ Para alturas de marco de 30-42 mm y 43-52 mm ▪ Fácil de instalar gracias al mecanismo de ajuste por clic |



El canal para cables puede llevar cables y conectores



Bandeja opcional para redistribuir la carga del lastre en las esquinas del campo fotovoltaico

Vídeo

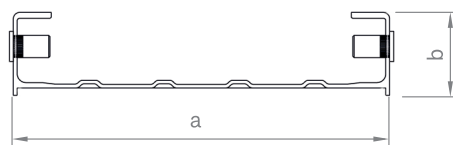
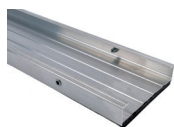


novotegra GmbH
Eisenbahnstraße 150 | 72072 Tübingen | Deutschland
Tel. +49 7071 98987-0, info@novotegra.com
www.novotegra.com

Nos reservamos el derecho a errores o cambios.
Versión: Febrero 2023 / TP

Cubierta plana III: Elementos individuales

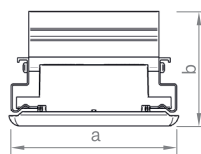
Raíl base Este-Oeste



Raíl base para el sistema de cubierta plana III este-oeste para ajuste por clic de los soportes de módulos, set de conectores y piezas finales. Compatible con anchos de módulo de 995-1070mm o anchuras de módulo de 1071-1145mm.

Nº de artículo	Designación	a en mm	b en mm	c en mm	Material
03-001536	Raíl base e/w 690mm	150	40		Alu / A2SS / PE
03-001537	Raíl base e/w 840mm	150	40		Alu / A2SS / PE

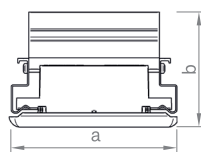
Set de conectores Este-Oeste



Conjunto de conectores este-oeste para el sistema de cubierta plana III con bases integradas como soporte de módulo delantero en las áreas de instalación central.

Nº de artículo	Designación	a en mm	b en mm	c en mm	Material
03-001533	Conjunto de conectores e/w 1940mm	147	101		Alu / A2SS / PP

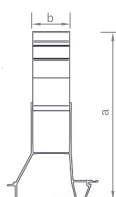
Pieza final de instalación



Pieza final para el sistema de cubierta plana III con pie integrado como soporte de módulo delantero en los bordes de la instalación.

Nº de artículo	Designación	a en mm	b en mm	c en mm	Material
03-001532	Conjunto de cierre de borde 970mm	147	101		Alu / A2SS / PP

Soporte de módulo

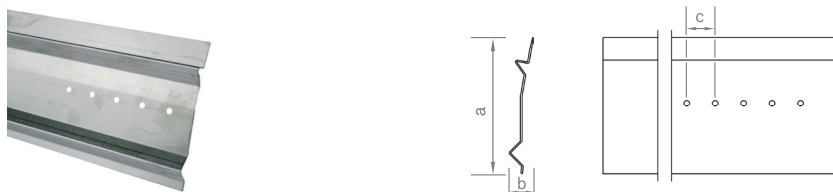


Soporte de módulo trasero para el sistema de cubierta plana III, para enganchar en el raíl base y conectar la barra transversal y/o el canal para cables.

Nº de artículo	Designación	a en mm	b en mm	c en mm	Material
03-001539	Soporte de módulo 10°	270	60		Alu

Cubierta plana III: Elementos individuales

Barra transversal



Barra transversal para la transferencia de carga, conectada a los soportes de módulo del sistema de cubierta plana III.

Nº de artículo	Designación	a en mm	b en mm	c en mm	Material
03-001649	Barra transversal 2,00m	120	25		Alu
03-001679	Barra transversal 2.40m	120	25		Alu

Riostra para sistema Este-Oeste

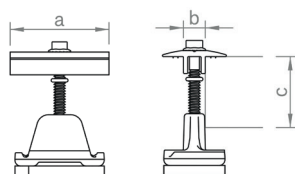


Riostra para la transferencia de carga, fijado en las piezas finales del sistema de cubierta plana III.

Nº de artículo	Designación	a en mm	b en mm	c en mm	Material
03-001680	Riostra para sistema E/O 20x20x1.5 2,00m	20	20		Alu
03-001530	Riostra para sistema E/O 20x20x1.5 2,40m	20	20		Alu

Cubierta plana III: Elementos individuales

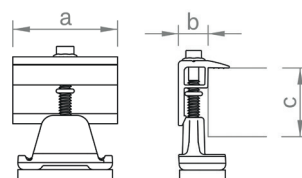
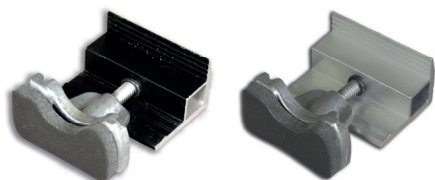
Pinza intermedia de Raíl C



Pinza intermedia para montaje de módulos. Instalación sencilla gracias al mecanismo de clic. Tornillo de apriete hexagonal externo AF 8. Para alturas de marco de 30 – 42mm o 43-52mm, disponible en blanco o anodizado negro.

Nº de artículo	Designación	a en mm	b en mm	c en mm	Material
03-001345	Set Pinza intermedia 30-42 Set C	52	11,4	30-42	Alu / A2SS / PE
03-000285	Set Pinza intermedia 43-52 Set C	52	11,4	43-52	Alu / A2SS / PE
03-001346	Set Pinza intermedia 30-42 Set C negro	52	11,4	30-42	Alu / A2SS / PE
03-000286	Set Pinza intermedia 43-52 Set C negro	52	11,4	43-52	Alu / A2SS / PE

Pinza final Raíl C

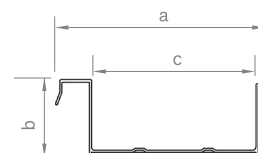


Pinza final para montaje de módulos. Instalación sencilla gracias al mecanismo de clic. Tornillo de apriete hexagonal externo AF 8. Para alturas de marco de 30 – 42mm o 43-52mm, disponible en blanco o anodizado negro.

Nº de artículo	Designación	a en mm	b en mm	c en mm	Material
03-001236	Pinza final 30-42 Set C	52	14	30-42	Alu / A2SS / PE
03-000287	Pinza final 43-52 Set C	52	14	43-52	Alu / A2SS / PE
03-001237	Pinza final 30-42 Set C negro	52	14	30-42	Alu / A2SS / PE
03-000288	Pinza final 43-52 Set C negro	52	14	43-52	Alu / A2SS / PE

Cubierta plana III: Componentes opcionales

Bandeja para lastre

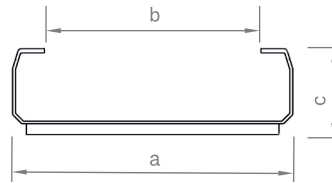


Bandeja para lastre en sistema de cubierta plana III para sujetar bloques de lastre en su lugar de forma segura en los conjuntos de conectores y/o piezas finales

Nº de artículo	Designación	a en mm	b en mm	c en mm	Material
03-001681	Canal de lastre 530 mm	151	63	120	Alu / PE

Cubierta plana III: Elementos individuales

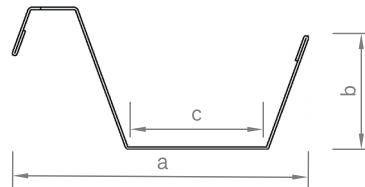
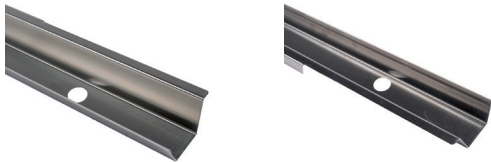
Prolongación para lastre



Prolongación para lastre del sistema de cubierta plana III para redistribuir el lastre en los bordes de la instalación. Longitud útil de 500 mm y 1000 mm.

Nº de artículo	Designación	a en mm	b en mm	c en mm	Material
03-001541	Prolongador de lastre 650 mm	155	120	47	Alu / PE
03-001542	Prolongador de lastre 1150 mm	155	120	47	Alu / PE

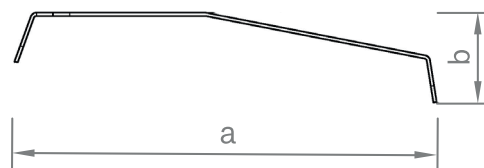
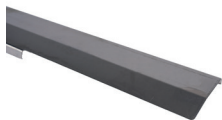
Canaleta para cables



Canaleta para cable en el sistema de cubierta plana III para conectarse a los raíles base y colocar los cables longitudinalmente, conectados a los soportes del módulo.

Nº de artículo	Designación	a en mm	b en mm	c en mm	Material
03-001569	Canaleta para cables 1250 mm	73	28	33	Alu
03-001544	Soporte del módulo de la canaleta para cables 2,00 m	73	28	33	Alu
03-001686	Soporte del módulo de la canaleta para cables 2,40 m	73	28	33	Alu

Tapa para canaleta de cables



Tapa para canaleta de cables del sistema de cubierta plana III para proteger los cables de la radiación UV y las condiciones climáticas.

Nº de artículo	Designación	a en mm	b en mm	c en mm	Material
03-001591	Tapa para la canaleta de cables 1250 mm	77	16		Alu

Extensión para apoyo en superficie



Extensión para apoyo en superficie para el sistema de cubierta plana III. Permite aumentar la superficie de distribución de cargas.

Nº de artículo	Designación	a en mm	b en mm	c en mm	Material
03-001632	Extensión para apoyo en superficie 180x150mm	180	150	55	PP